



Il presente documento analizza le sovrapposizioni e le lacune tra il programma formativo per le Gru Mobili (Accordo Stato-Regioni 22/02/2012) e quello per i Caricatori per la Movimentazione di Materiali (CMM) contenuto nel nuovo Accordo del 2025 (Allegato A).

Gru Mobili (ASR 2012)



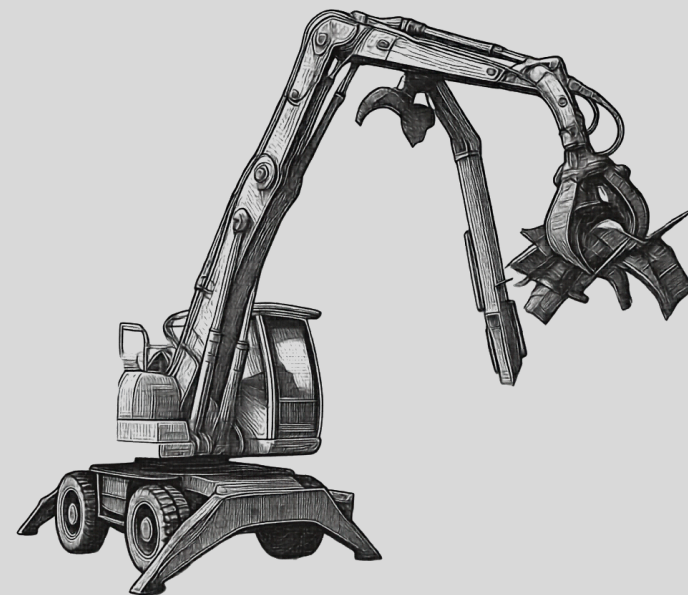
Durata totale

14 ore (Corso Base)
+ 8 ore (Modulo Jib)

Modulo Giuridico

1 ora: D.Lgs. 81/08 e
responsabilità

CMM (ASR 2025)



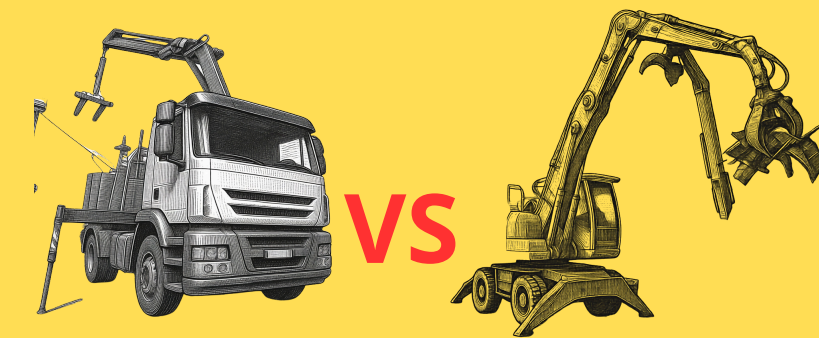
Durata totale

8 ore totali
(4 teoriche + 4 pratiche)

Modulo Giuridico

Integrato nel modulo
teorico-tecnico

Stato comparazione



Mancante: Durata
molto più breve nel
CMM.

Sovrapponibile



Gru Mobili (ASR 2012)



Fisica Applicata

Massa, equilibrio e stabilità.

Analisi dei Rischi

Caduta carico, stabilità, vento, linee elettriche.

Ispezioni/Controlli

Visivi, funzionali, circuiti e funi.

Pianificazione

Pendenze, sito, configurazione, imbracatura.

CMM (ASR 2025)



Fisica Applicata

Stima massa, equilibrio e stabilità [cite: 1277, 1.3]

Analisi dei Rischi

Caduta carico, rovesciamento, urti, investimento [cite: 1277, 1.2]

Ispezioni/Controlli

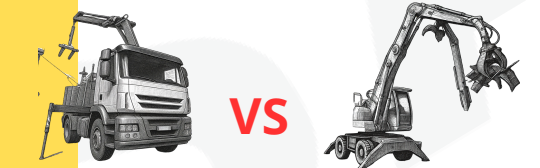
Ispezione circuiti e componenti secondo fabbricante [cite: 1277, 2.3]

Pianificazione

Sito, configurazione braccio, carico [cite: 1277, 2.5].



Stato comparazione



Sovrapponibile

Sovrapponibile

Sovrapponibile

Sovrapponibile



Gru Mobili (ASR 2012)



Esercitazioni Pratiche

Movimenti a vuoto, presa carico, traslazione.

Segnaletica

Gestuale e via radio.

Cambio Accessori

Cambio tiri e accessori diversi dal gancio.

Carichi Speciali

Lunghi, flessibili, grandi dimensioni.

CMM (ASR 2025)



Esercitazioni Pratiche

Comandi spostamento, presa, traslazione.
[cite: 1277, 2.7, 2.9]

Segnaletica

Gestuale e via radio
[cite: 1277, 1.9, 2.17].

Cambio Accessori

Cambio tiri e accessori di presa
[cite: 1277, 2.12].

Carichi Speciali

Lunghi, flessibili, ampia superficie [cite: 1277, 2.13].



Stato comparazione



VS



Sovrapponibile

Sovrapponibile

Sovrapponibile

Sovrapponibile



Gru Mobili (ASR 2012)



Modulo Jib / Falcone

Previsto modulo aggiuntivo specifico (8 ore).

Emergenze

Fuga sicura, procedure avvio/arresto.

CMM (ASR 2025)



Modulo Jib / Falcone

Non previsto esplicitamente.

Emergenze

Situazioni emergenza, fuga, avvio/arresto
[cite: 1277, 2.18]



Stato comparazione



VS



Mancante nel programma CMM

Sovrapponibile



ANALISI DEI PUNTI SOVRAPPONIBILI

Gestione Operativa: Le tecniche di posizionamento, stabilizzazione e livellamento del mezzo sono tecnicamente identiche per entrambe le macchine [cite: 361, 1277, 2.6].

Utilizzo Tabelle di Carico:

Entrambi i percorsi richiedono la capacità di interpretare i diagrammi forniti dal costruttore per operare nei limiti di sicurezza [cite: 352, 1277, 1.8].

Comunicazione in Cantiere:

L'uso della segnaletica gestuale e della comunicazione radio è un requisito fondamentale condiviso [cite: 370, 1277, 2.17].

ANALISI DEI PUNTI MANCANTI O DIFFERENTI

Focus Attrezzatura: Mentre le Gru Mobili si concentrano sul sollevamento tramite gancio, il CMM pone l'accento sugli organi di presa per rottami e rifiuti [cite: 1277, 1.4, 1922].

Complessità Tecniche:

Il programma delle Gru Mobili include rischi specifici per lavori marittimi o ferroviari, non presenti nella lista CMM [cite: 1277, 1.2].

Moduli Aggiuntivi: Il programma 2012 prevede una formazione specifica per falconi telescopici/brandeggiabili (Modulo Jib), che il programma CMM del 2025 non dettaglia separatamente.