

LISA\SERVIZI

Linee guida per l'implementazione dell'IA nel mondo del lavoro.

Decreto Ministeriale 17 Dicembre 2025 n.180

Una mini guida per aziende e PMI

www.lisaservizi.it



Continua a leggere

La Roadmap di applicazione dell'Intelligenza Artificiale in 6 fasi

Pensate per accompagnare le imprese e le PMI nell'adozione dell'intelligenza artificiale.



→ Continua a leggere



Fase 1 Valutazione preliminare e AI Readiness

Analisi del contesto aziendale, obiettivi di business e maturità digitale al fine di comprendere se l'IA possa generare valore.



Strumenti utili

- Checklist AI readiness;
- Assessment digitale gratuito.



Continua a leggere



Fase 2 Pianificazione strategica e governance

In questo momento risulta cruciale individuare quali processi aziendali possono trarre beneficio dall'IA. Un elemento centrale è la costruzione di un team interno di coordinamento.



Strumenti utili

- Format per la definizione degli ambiti di applicazione dell'IA;
- Strumenti di analisi costi-benefici;
- Codici etici specifici per i progetti IA;
- Matrice di responsabilità;
- Policy interne su privacy, sicurezza e non discriminazione;
- Linee guida per la costituzione di comitati etici aziendali;
- Checklist di conformità all'AI Act;
- Format per censire e classificare i progetti rispetto all'AI Act;
- Repository di casi d'uso.

**Continua a leggere**



Fase 3 Sperimentazione (Progetti Pilota)

In questa fase, le imprese testano le soluzioni IA su scala ridotta, in ambienti di laboratorio, per valutarne l'efficacia prima di procedere con una diffusione più ampia. Lo scopo è verificare l'impatto sui processi aziendali e raccogliere i feedback dei lavoratori coinvolti.



Strumenti utili

- Marketplace IA per PMI;
- Collaborazione con Centri di Competenza IA;
- Template per la definizione degli obiettivi dei progetti pilota;
- Template di report di valutazione dei progetti pilota;
- Accesso a sandbox regolamentari per sperimentazioni/utilizzi sicuri.



Continua a leggere



Fase 4 Implementazione e scaling

Questo passaggio segna il passaggio dai progetti pilota all'integrazione stabile dell'IA. Serve una gestione graduale per monitorare e correggere le criticità, definendo fin da subito KPI e un sistema di controllo.



Strumenti utili

- Marketplace IA per PMI;
- Collaborazione con Centri di Competenza IA per supporto tecnico;
- Checklist di conformità all'AI Act;
- Il codice di buone pratiche dell'IA per finalità generali (GPAI);
- Manuali tecnici e pratiche di interoperabilità;
- Programmi di accompagnamento operativo.

**Continua a leggere**



Fase 5 Monitoraggio, risk management e miglioramento continuo

L'implementazione di sistemi di Intelligenza Artificiale è un processo dinamico e continuo, che richiede un costante monitoraggio dei risultati, una valutazione dei rischi sempre attiva e un'evoluzione degli strumenti continua.



Strumenti utili

- Audit etici e organizzativi;
- Template di reportistica periodica per il monitoraggio delle performance IA;
- Cruscotti di controllo;
- Schede di valutazione del rischio;
- Canali dedicati per segnalazioni di criticità.



Continua a leggere



Fase 6 Valorizzazione del capitale umano

Le imprese devono investire in percorsi strutturati di formazione, aggiornamento e riqualificazione, così da accompagnare i dipendenti in tutte le fasi della transizione. La sfida principale consiste nel garantire che l'evoluzione tecnologica non generi esclusione digitale o professionale.



Strumenti utili

- Formazione e programmi di accompagnamento per figure manageriali e lavoratori: (Voucher formativi e Fondo Nuove Competenze, Corsi su IA e sicurezza, Formazione gratuita con modalità di monitoraggio, Template di piani formativi aziendali, Programmi di accompagnamento per l'inclusione digitale).



Continua a leggere

Principi guida per un uso responsabile e sicuro dell'IA nel lavoro

Trasparenza, spiegabilità e responsabilità

Le **decisioni automatizzate** devono essere **comprensibili, verificabili e correggibili**.

La **documentazione tracciabile**, la **supervisione umana effettiva**, **l'informazione ai lavoratori** e gli **audit regolari**.

Riduzione del divario digitale e inclusione

L'IA deve **includere i gruppi svantaggiati** favorendo **riqualificazione, accessibilità e strumenti personalizzati**. L'obiettivo è **evitare nuove disuguaglianze**.

Va garantita **progettazione inclusiva**, nel rispetto della Convenzione ONU sui diritti delle persone con disabilità.



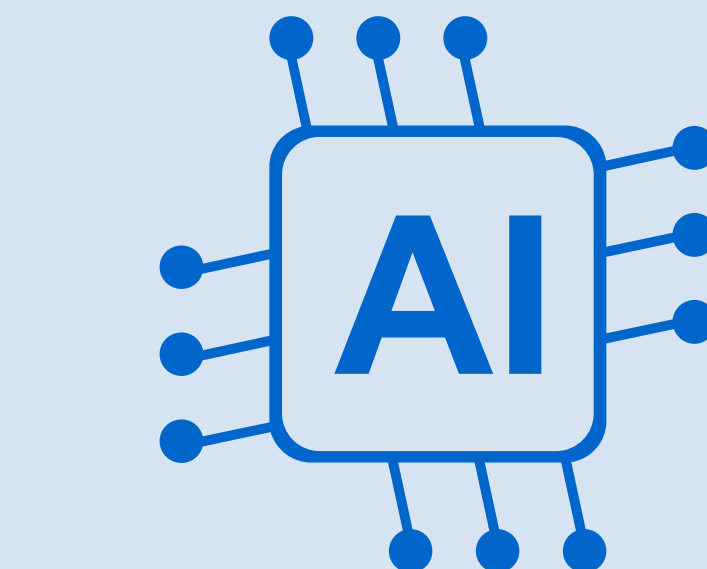
Equità e non discriminazione

I sistemi di IA devono essere **giusti e imparziali**, evitando la **riproduzione o l'amplificazione di discriminazioni**. Fondamentale **mitigare i bias algoritmici** tramite **dati bilanciati, audit continui e coinvolgimento di esperti in etica e diritti**. L'obiettivo è promuovere **pari opportunità**.

Sicurezza e tutela dei lavoratori

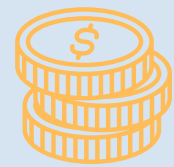
L'IA non deve **compromettere la salute mentale e fisica dei lavoratori**. Vanno **evitati eccessi di sorveglianza e stress da automazione**.

Serve un **uso responsabile e umano-centrico**, come indicato dal G7 e dal D.Lgs. 81/2008. È cruciale il **coinvolgimento delle parti sociali, formazione continua, trasparenza e protezione contro decisioni automatizzate dannose**.



Continua a leggere

Finanziamenti e incentivi per l'adozione dell'IA



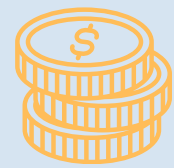
Incentivi del Ministero del Lavoro e delle Politiche Sociali

Fondo Nuove Competenze (1,05 Miliardi di Euro)

Finanziamenti per corsi di aggiornamento e riqualificazione

Fondi interprofessionali

Fondi per la transizione occupazionale

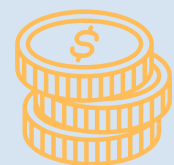


Incentivi di altri ministeri

Finanziamenti del Ministero delle Imprese e del Made in Italy (MIMIT) per l'adozione di tecnologie IA nelle PMI

Piano Transizione 5.0

Incentivi del Ministero dell'Istruzione per la formazione sull'IA

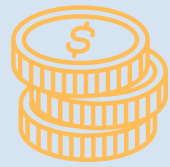


Resto al Sud 2.0



Continua a leggere

Finanziamenti e incentivi per l'adozione dell'IA



Invest AI

Horizon Europe

Digital Europe Program (DIGITAL)

Fondo sociale Europeo Plus (FSE+)

European Innovation Council (EIC)

Cascade Funding

