



Sette regole vitali per chi lavora sulle linee elettriche ordinarie

La vita e la salute delle persone hanno la massima priorità!

Per noi lavoratori questo significa che:

Rispettiamo sempre le **regole di sicurezza**.
La sicurezza sul lavoro è un lavoro di squadra.

Le **istruzioni** e i **controlli di sicurezza** sono parte integrante del nostro lavoro.
In caso di dubbio chiediamo spiegazioni.

Se un qualche pericolo minaccia la nostra vita e salute, **diciamo STOP!** In questi casi abbiamo il diritto e il dovere di sospendere i lavori.

Eliminiamo subito eventuali **carenze** o **irregolarità**.
Se questo non è possibile, avvisiamo il superiore e mettiamo in guardia i colleghi. Eliminato il pericolo, proseguiamo con i lavori.

Queste regole sono in linea con i principi della «Charta della sicurezza». In questo documento le associazioni padronali, i progettisti e i sindacati si impegnano affinché sul lavoro si rispettino le regole di sicurezza.

Per informazioni: www.charta-sicurezza.ch



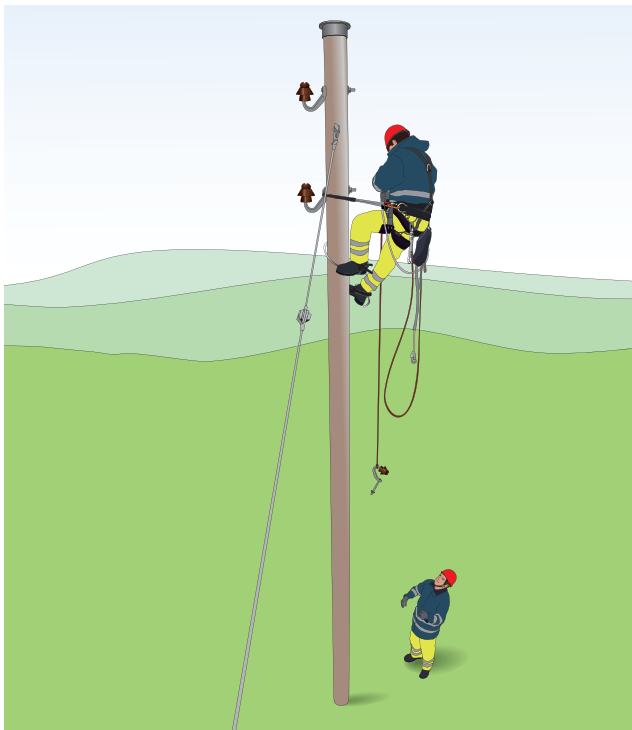
1. Lavoriamo con un incarico chiaro e preciso e sappiamo chi è il responsabile.



Lavoratore: inizio il lavoro solo quando ho capito bene l'incarico e so chi è il responsabile. In caso di imprevisti (temporale, attrezzature inappropriate, ecc.) sospendo i lavori e avviso il superiore.

Superiore: pianifico i lavori con cura, assegno gli incarichi in modo chiaro e impiego solo personale addestrato. Non tollero le improvvisazioni.

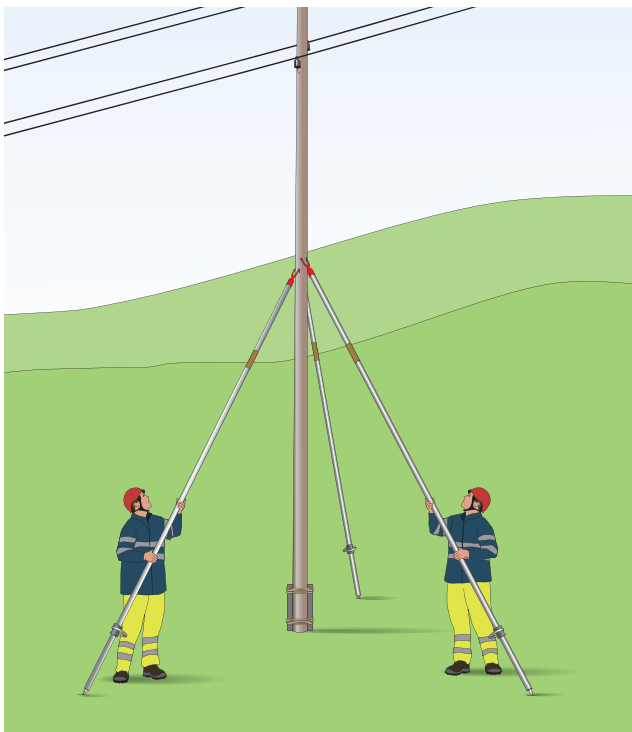
2. Sulle linee elettriche ordinarie non lavoriamo mai da soli.



Lavoratore: faccio in modo che almeno un collega possa vedermi o sentirmi per dare l'allarme e soccorrermi in caso di emergenza.

Superiore: faccio in modo che i miei dipendenti non lavorino mai da soli e metto a punto un piano per le emergenze.

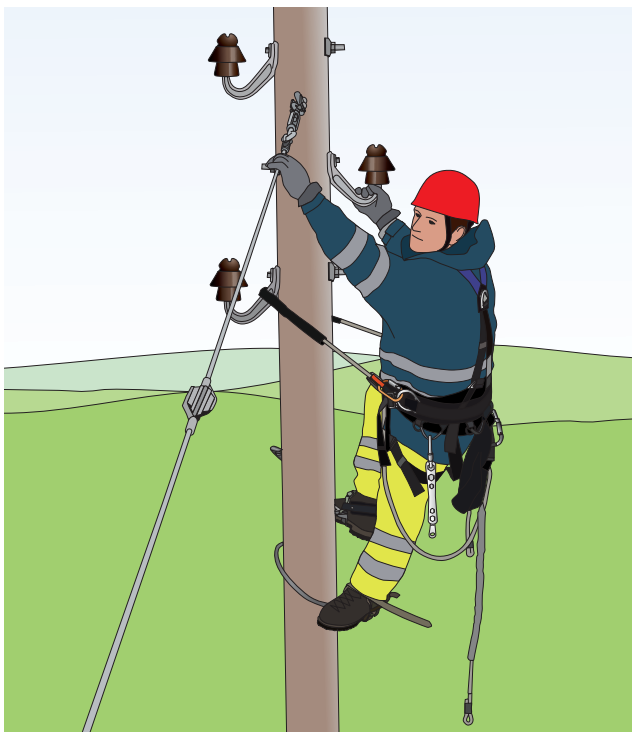
3. Saliamo sui piloni di legno solo se abbiamo verificato la loro stabilità.



Lavoratore: prima di salire su un pilone di legno verifico se è stabile. Deve essere sostenuto dai cavi elettrici o deve essere messo in sicurezza da chiodi, ancoraggi ausiliari o gru mobili.

Superiore: faccio in modo che i miei dipendenti siano in grado di valutare correttamente la stabilità dei piloni di legno e salgano su di essi solo se sono stabili.

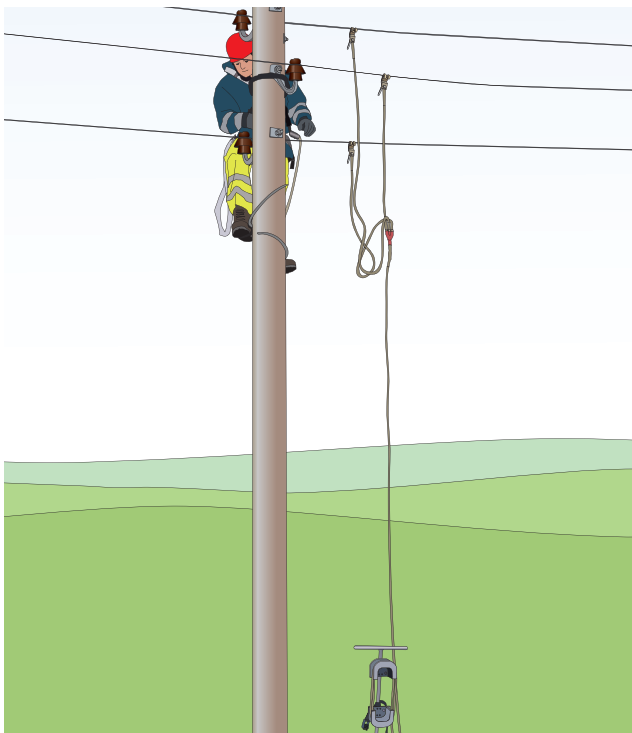
4. Proteggiamo noi stessi e il materiale dalle cadute dall'alto.



Lavoratore: sui piloni che sorreggono le linee elettriche ordinarie uso i DPI anticaduta (ad es. cintura di posizionamento con due funi). Porto il casco di protezione e faccio in modo che non cada del materiale.

Superiore: istruisco i dipendenti sull'uso delle imbracature anticaduta. Faccio in modo che utilizzino sempre l'imbracatura di ritenuta e posizionamento e la seconda fune di posizionamento in base alla situazione.

5. Lavoriamo solo se è presente la messa a terra.



Lavoratore: prima di iniziare i lavori la linea deve essere verificata e messa a terra. In caso di dubbio dico STOP e chiedo al mio superiore.

Superiore: faccio in modo che i dipendenti inizino a lavorare solo se ho ricevuto il «via libera» e se è stata installata la messa a terra.

6. Utilizziamo attrezzature potenzialmente pericolose solo se abbiamo ricevuto precise istruzioni in merito.



Lavoratore: impiego le attrezzature di lavoro (motoseghe, autogrù o piattaforme elevabili) solo se sono stato autorizzato e istruito a farlo. Rispetto sempre le regole.

Superiore: mi assicuro che le attrezzature di lavoro (motoseghe, autogrù o piattaforme elevabili) siano utilizzate solo da personale addestrato e competente. Verifico se si rispettano le regole.

7. Predisponiamo tutto quanto è necessario per soccorrere immediatamente le vittime di un infortunio.



Lavoratore: so come comportarmi in caso di emergenza (dare l'allarme, ecc.) e so usare correttamente i mezzi di soccorso.

Superiore: faccio in modo che sia sempre garantito il salvataggio in tempi rapidi. Stabilisco il piano di emergenza in base al luogo di lavoro e lo metto per iscritto. Faccio in modo che i dipendenti si esercitino periodicamente con i mezzi di soccorso.

Non sono solo regole.

Sono sette principi salvavita.

1. Incarichi chiari e precisi.
2. Mai lavorare da soli.
3. Mettere in sicurezza i piloni di legno.
4. Proteggersi dalle cadute dall'alto.
5. Installare la messa a terra.
6. Uso corretto delle attrezzature.
7. Garantire il salvataggio.

Sette semplici regole per la mia incolumità.

Preservare vite umane

Negli ultimi dieci anni sei persone hanno perso la vita durante i lavori di montaggio di linee aeree e la posa di cavi elettrici. 30 lavoratori hanno invece subito lesioni invalidanti.

Possiamo cambiare questa situazione.
Basta osservare le sette regole descritte in questo opuscolo.

Assieme a questo pieghevole è stato pubblicato anche un vademecum (codice 88829.i).

Suva

Sicurezza sul lavoro
Settore industria e artigianato
Casella postale, 6002 Lucerna

Informazioni

Tel. 041 419 55 33

Ordinazioni

www.suva.ch/waswo-i

Tel. 041 419 58 51

Riproduzione autorizzata, salvo a fini commerciali,
con citazione della fonte.

Prima edizione: ottobre 2014

Codice

84066.i